

# Philips **LED** DayLight 8

DRL STRIP 2.8 Click2



[www.philips.com/support](http://www.philips.com/support)

---

Světla pro denní svícení (DRL)

[www.led-drl.co.uk/](http://www.led-drl.co.uk/)

**PHILIPS**

# 1 Důležité

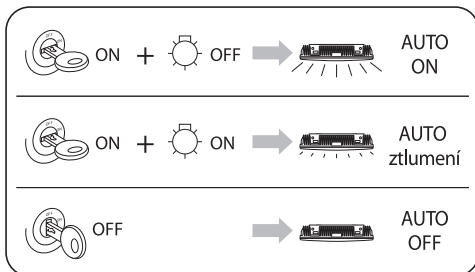
Děkujeme Vám, že jste si zakoupili **Philips LED Daylight 8**, světla pro denní svícení, které učiní Vaši jízdu bezpečnější a komfortnější. Philips Original Equipment Quality světelné produkty poskytují mimořádnou kvalitu, spolehlivost a potřebný výkon.

**Záruka Philips** platí za podmínky, že s produktem je vhodně zacházeno vzhledem k jeho určenému užití, v souladu s provozními instrukcemi a při předložení originálního účtu s vyznačením data prodeje, názvu prodejce, modelu a výrobního čísla produktu.

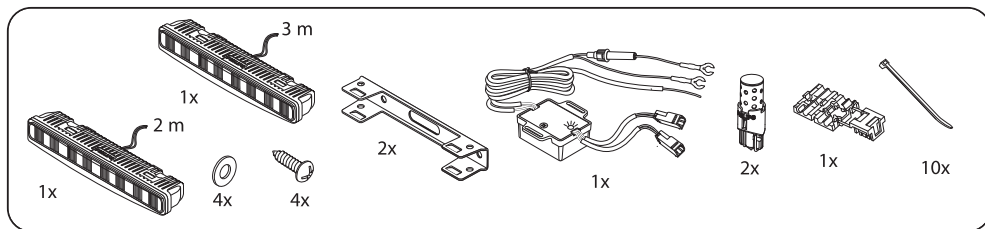
**⚠ Přečtěte si montážní příručku před montáží Philips LED Daylight 8 na Váš vůz.**

⚠ Světla Philips LED Daylight 8 byly testovány a schváleny jako světla pro denní svícení dle normy ECE R87 a jako poziční světla dle normy ECE R7.

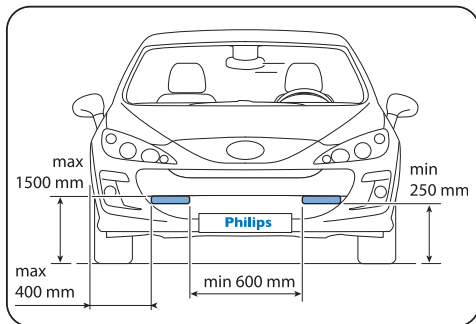
⚠ **Philips LED Daylight8 se automaticky zapínají/vypínají a ztlumují v noci.**



## 2 Obsah kitu Philips LED Daylight 8

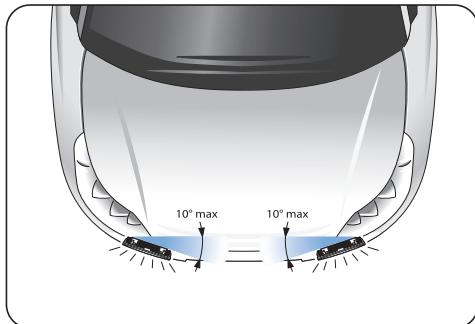


## 3 Kam instalovat Philips LED Daylight 8



### ⚠ Montážní pozice v souladu s normou ECE 48

Ujistěte se, že montážní pozice odpovídá tomuto schématu.

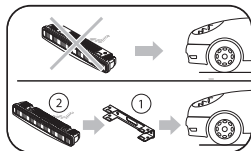


### ⚠ Norma pro horizontální náklon

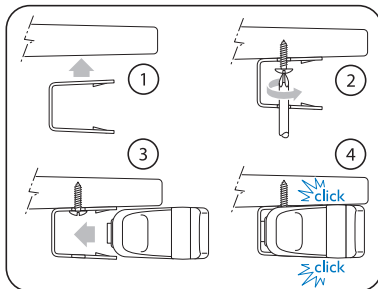
K respektování obrysu vozidla jsou Philips LED Daylight 8 navrženy pro maximální 10° náklon dle příslušné normy.

## 4 Jak nainstalovat Philips LED Daylight 8 na Váš vůz

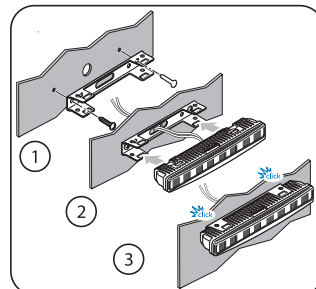
### Jak instalovat LED moduly s použitím navrhávacích držáků



⚠ Modul LED Daylight 8 vložíte do držáku až po jeho montáži na vozidlo!

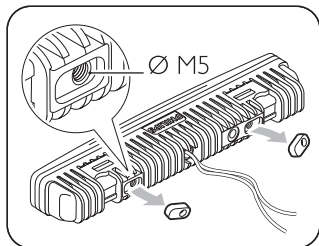


1 Montáž na horizontální povrch

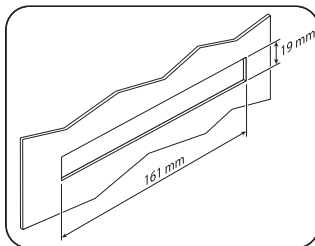


2 Montáž na vertikální povrch

### Užitečné informace pro zvláštní montáž LED Daylight 8



Můžete použít uzavřené otvory M5 pro jiné možnosti montáže



#### Požadované místo pro montáž LED modulu

Ujistěte se, že máte k dispozici výše uvedené rozměry pro montáž každého modulu

⚠ Pokud je to nutné, **vyřízněte přesné rozměry** (viz výše)

V závislosti na modelu Vašeho auta mohou být použity tyto varianty montáže:

- s nebo bez použití navrhávacích držáků
- s nebo bez vyřezávání povrchu

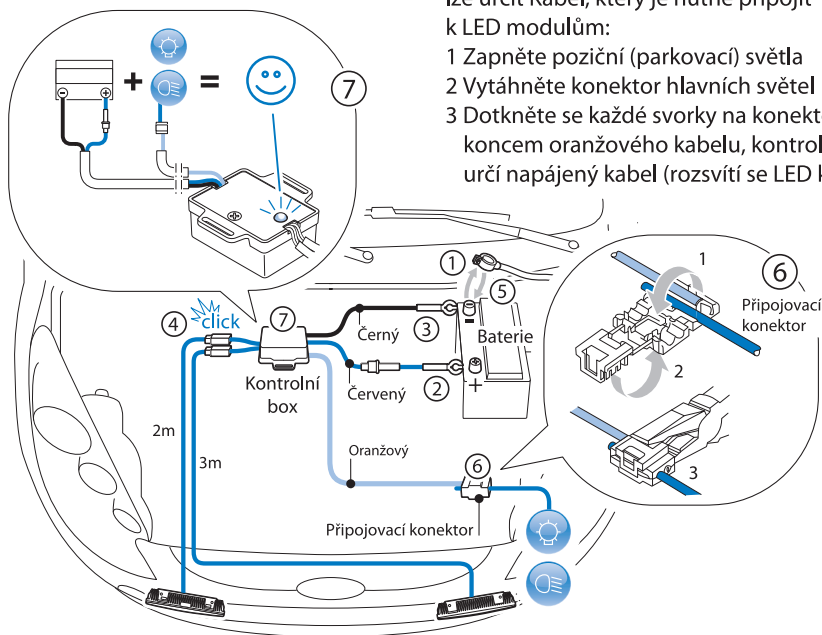
## 5 Pokyny k zapojení

Provedte zapojení modulů LED Daylight 8 dle následujících kroků:

### Tip Před montáží Kontrolního boxu

Ize určit Kabel, který je nutné připojit k LED modulům:

- 1 Zapněte poziční (parkovací) světla
- 2 Vytáhněte konektor hlavních světel
- 3 Dotkněte se každé svorky na konektoru koncem oranžového kabelu, kontrolní box pak určí napájený kabel (rozsvítí se LED kontrolka)



**⚠ Philips LED Daylight8 jsou v noci ztlumena** a plně nahrazují poziční (parkovací) světla. Protože není povoleno používat čtyři přední poziční (parkovací) světla, originální světla musí být odstraněny.

**⚠ Důležité.** U některých vozů se může objevit indikace vadné žárovky. Ke zrušení indikace je možno vyměnit originální žárovky za přiložené Philips žárovky, které simulují bez svícení originální žárovky .



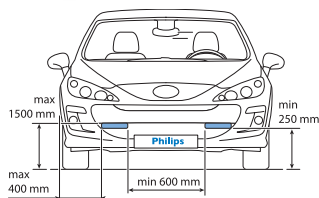
# Philips LED DayLight 8

Homologace R87



Montážní certifikát

Schváleno  
pro provoz  
na veřejných  
komunikacích



Razítko montážního místa



©2010 Koninklijke Philips Electronics N.V.  
All rights reserved.

[www.philips.com/automotive](http://www.philips.com/automotive)

created by **hss france** 07.2010 - printed in Taiwan